

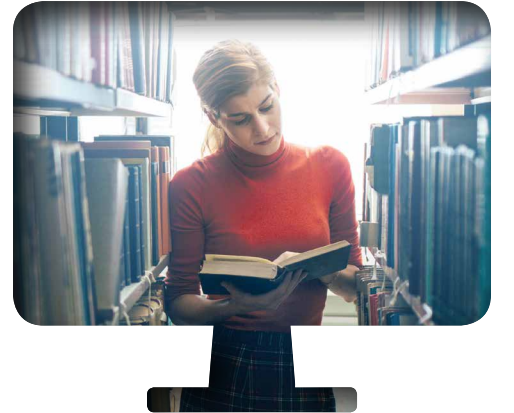
STUDIO KLUIF

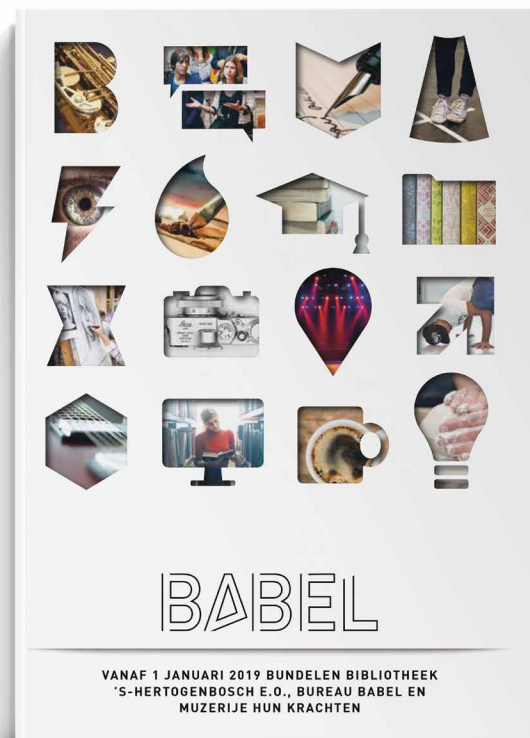
BABEL
Bonk inzending

2020

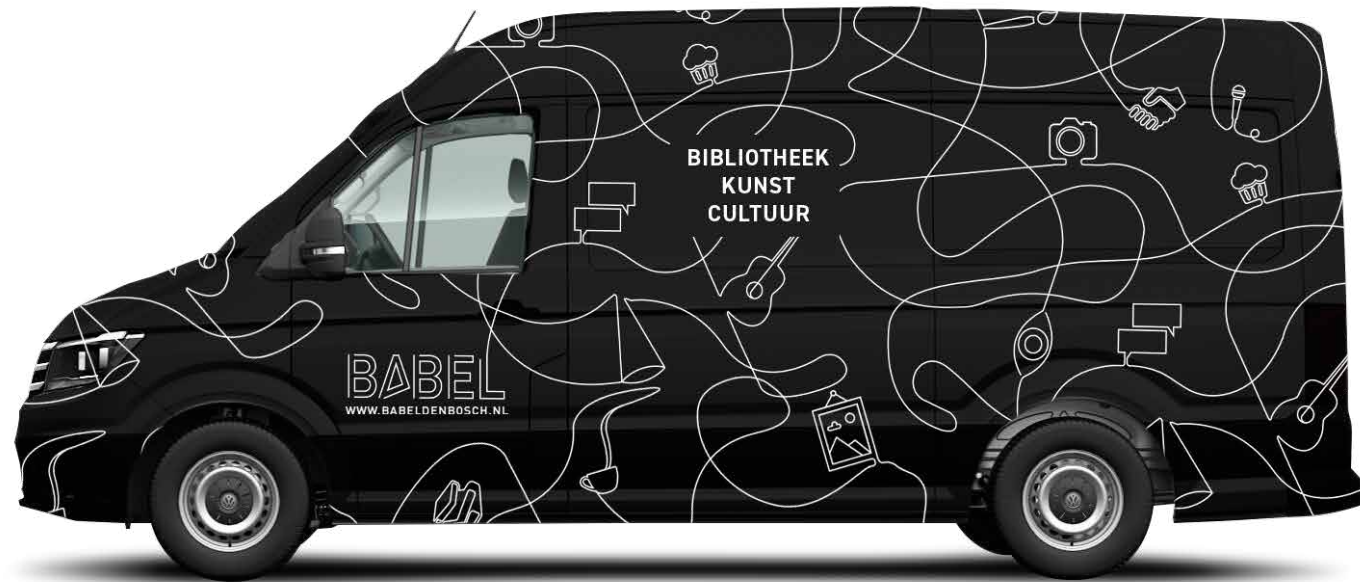
**'HET GEVOEL DAT JE VANDAAG
NET IETS GROTER BENT
DAN DAT JE GISTEREN WAS'**

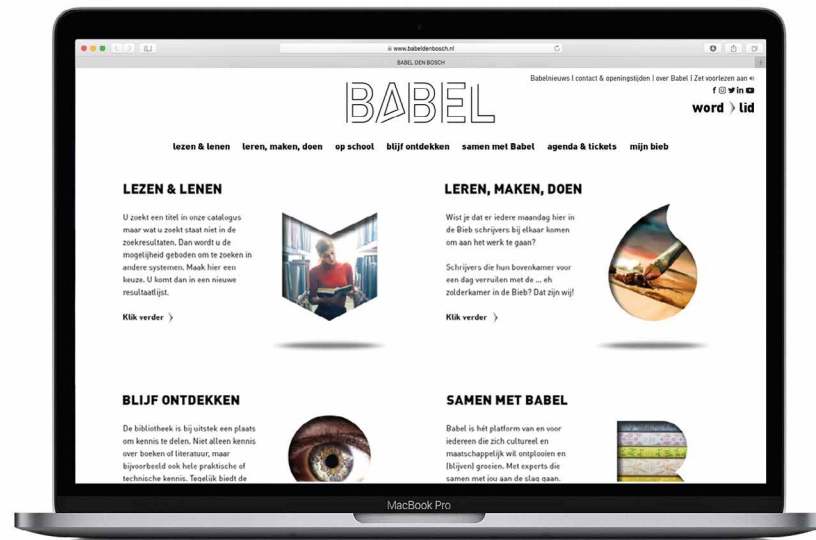
BAABEL







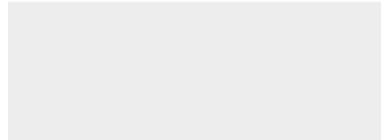






BABEL

HINTHAMERSTRAAT 72-74
5211 AM 'S-HERTOGENBOSCH



BABEL

HINTHAMERSTRAAT 72-74
5211 MR 'S-HERTOGENBOSCH



BABEL

HINTHAMERSTRAAT 72-74
5211 MR 'S-HERTOGENBOSCH



BABEL

HINTHAMERSTRAAT 72-74
5211 MR 'S-HERTOGENBOSCH

Nan van Schendel Algemeen Directeur

nan@babeldenbosch.nl
www.babeldenbosch.nl
+31 (0)16 1234 56 78
(073) 680 29 00

babeldenbosch
 @babeldenbosch
 @babeldenbosch
 babeldenbosch

BABEL

HINTHAMERSTRAAT 72-74
5211 MR 'S-HERTOGENBOSCH

Naam geadresseerde
Afdeling administratie
De heer/mevrouw naam contactpersoon
Dorpsstraat 1
1234 AA Amstelbeem

's-Hertogenbosch, 22 november 2018
Betreft: Indeling zakelijke brief

Geachte heer/mevrouw,

In uw brief van 21 november jl. vraagt u naar de juiste indeling van een zakelijke brief. Graag stuur ik u dit voorbeeld. In de bijlage vindt u een uitleg over de richtlijnen voor het correct indelen van een zakelijke brief.

Een brief behoort ingedeeld te zijn in alinea's met daarin een inleidende alinea, eventueel een tweede en derde alinea en een slotalinea. Bovenaan de brief vermeldt u uw adres en dat van de geadresseerde, de datum en de aanhef. U sluit de brief af met uw naam en handtekening.

In de bijlage staat een uitgebreidere uitleg over het indelen van een brief. Hierin geef ik per briefonderdeel een beschrijving. In uw brief van 21 november jl. vraagt u naar de juiste indeling van een zakelijke brief. Graag stuur ik u dit voorbeeld. In de bijlage vindt u een uitleg over de richtlijnen voor het correct indelen van een zakelijke brief.

Een brief behoort ingedeeld te zijn in alinea's met daarin een inleidende alinea, eventueel een tweede en derde alinea en een slotalinea. Bovenaan de brief vermeldt u uw adres en dat van de geadresseerde, de datum en de aanhef. U sluit de brief af met uw naam en handtekening.

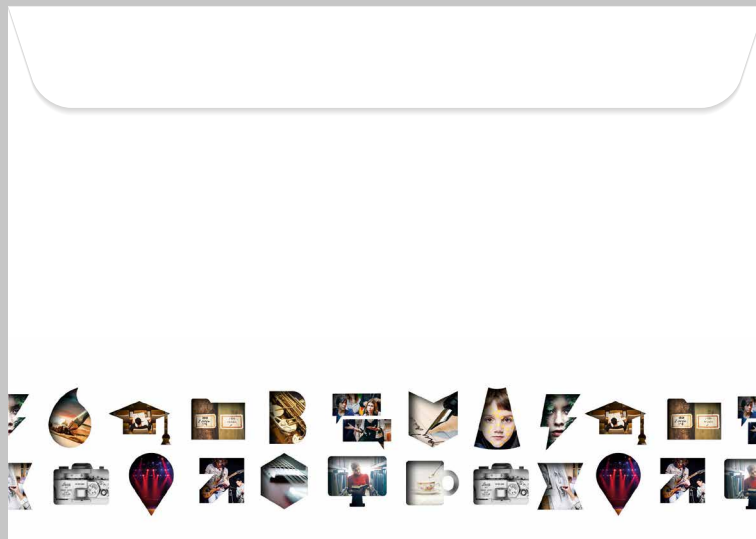
In de bijlage staat een uitgebreidere uitleg over het indelen van een brief. Hierin geef ik per briefonderdeel een beschrijving. In uw brief van 21 november jl. vraagt u naar de juiste indeling van een zakelijke brief. Graag stuur ik u dit voorbeeld. In de bijlage vindt u een uitleg over de richtlijnen voor het correct indelen van een zakelijke brief.

Een brief behoort ingedeeld te zijn in alinea's met daarin een inleidende alinea, eventueel een tweede en derde alinea en een slotalinea. Bovenaan de brief vermeldt u uw adres en dat van de geadresseerde, de datum en de aanhef. U sluit de brief af met uw naam en handtekening. In de bijlage staat een uitgebreidere uitleg over het indelen van een brief. Hierin geef ik per briefonderdeel een beschrijving.



info@babeldenbosch.nl
www.babeldenbosch.nl
(073) 680 29 00

babeldenbosch
 @babeldenbosch
 @babeldenbosch
 babeldenbosch



BOUW MEE AAN BABEL

CAMPAGNE

BABEL
BIBLIOTHEEK - KUNST - CULTUUR

Ik wil
**graag
staan als ik
werk!**
Wat wil jij?

BOUWMEEAANBABEL.NL

A man's legs in blue jeans and brown shoes are visible behind a white sign held up against a teal background.

BABEL
BIBLIOTHEEK - KUNST - CULTUUR

Ik wil
**meer
stilteruimtes
om te
studeren.**
Wat wil jij?

BOUWMEEAANBABEL.NL

A woman's legs in jeans and white sneakers are visible behind a white sign held up against a mustard yellow background. A blue backpack is on the floor next to her.

BABEL
BIBLIOTHEEK - KUNST - CULTUUR

Ik wil
**elke dag
wel naar de
leesclub.**
Wat wil jij?

BOUWMEEAANBABEL.NL

An elderly woman with short white hair and glasses is smiling and holding a large white sign. The sign contains the Babel logo and text. The background is a solid reddish-orange color.

BABEL
BIBLIOTHEEK - KUNST - CULTUUR

Ik wil
**dat mijn
hondje mee
naar binnen
mag!**
Wat wil jij?

BOUWMEEAANBABEL.NL

A young boy is holding a large white sign. A small, fluffy dog is sitting on the ground to the left of the sign. The background is a solid purple color.

BABEL
BIBLIOTHEEK - KUNST - CULTUUR

Ik wil
appeltaart
na het
voorlezen!
Wat wil jij?

BOUWMEEAANBABEL.NL

A woman with blonde hair and glasses is smiling and holding a white sign. The background is a solid light green color.

BABEL
BIBLIOTHEEK - KUNST - CULTUUR

Ik wil
een podium
om mijn
talent te
laten zien.
Wat wil jij?

BOUWMEEAANBABEL.NL

A man wearing a grey beanie and a dark shirt is holding a white sign. To his right is a dark brown guitar case. The background is a solid blue color.



BABEL
BIBLIOTHEEK - KUNST - CULTUUR

Ik wil
**dat mijn
hondje mee
naar binnen
mag!**
Wat wil jij?

BOUWMEEAANBABEL.NL



BOUW MEE AAN | BABEL

ik wil verbouwing kom naar babel contact



ik wil

Typ hier jouw wens of idee

MacBook Pro

BOUW | **BABEL**
MEE AAN

[ik wil](#) [verbouwing](#) [kom naar babel](#) [contact](#)



wat wil jij?

**Horeca, Openingstijden,
Bibliotheek, Wegwijzing, Faciliteiten,
Interieur, Gebouwindeling,
Veiligheid en Toegang.**

BOUW | **BABEL**
MEE AAN

ik wil

Typ hier jouw wens of idee

MacBook Pro

ik wil

dat mijn hondje mee naar binne|

Verzend



MacBook Pro

