



**THUIS**  
**VAN TROTSE INGENIEURS**

De Bonk 2019 - Inzending

# **ANTEA GROUP**

# **TV-COMMERCIAL**

**JUNI-JULI 2019**



SCAN ME





## 1. Gegevens inzender

Bedrijf/instelling : Antea Group  
Plaats : Oosterhout (NBr)  
Contactpersoon : Geertje Pruijssers  
E-mailadres : geertje.pruijssers@anteagroup.com  
Telefoon : (06) 55 71 60 42

Inzender is lid van CCB: Op naam Geertje Pruijssers

## 2. Gegevens opdrachtgever

De case is in samenwerking met bureau Leo Burnett Amsterdam ontwikkeld.

## 3. De categorie

Beeldcommunicatie.



# THUIS VAN TROTSE INGENIEURS

**13 mei 2019** - In alle vroegte komt de crew bijeen op de steigers van de Julianabrug in Zaanstad. Het wordt een mooie zonnige dag, dus alle hens aan dek om in één dag al het benodigde materiaal te schieten voor de allereerste Antea Group tv-commercial. Weken daarvoor was er al een keuze gemaakt voor het script. 'Een vogel vliegt over Nederland, vliegt over een Antea Group project en laat zijn uitwerpselen gericht daar op vallen... mis, een trotse ingenieur lacht de vogel uit'. Dat moet een bijzondere tv-commercial worden. Ruim 40 professionals zijn op deze maandag aan de slag. Video, geluid, licht, visagie, dronepiloten, catering... alles is aanwezig. Zelfs een dame die dagen bezig is geweest om de juiste samenstelling te zoeken voor... jawel: vogelpoep.

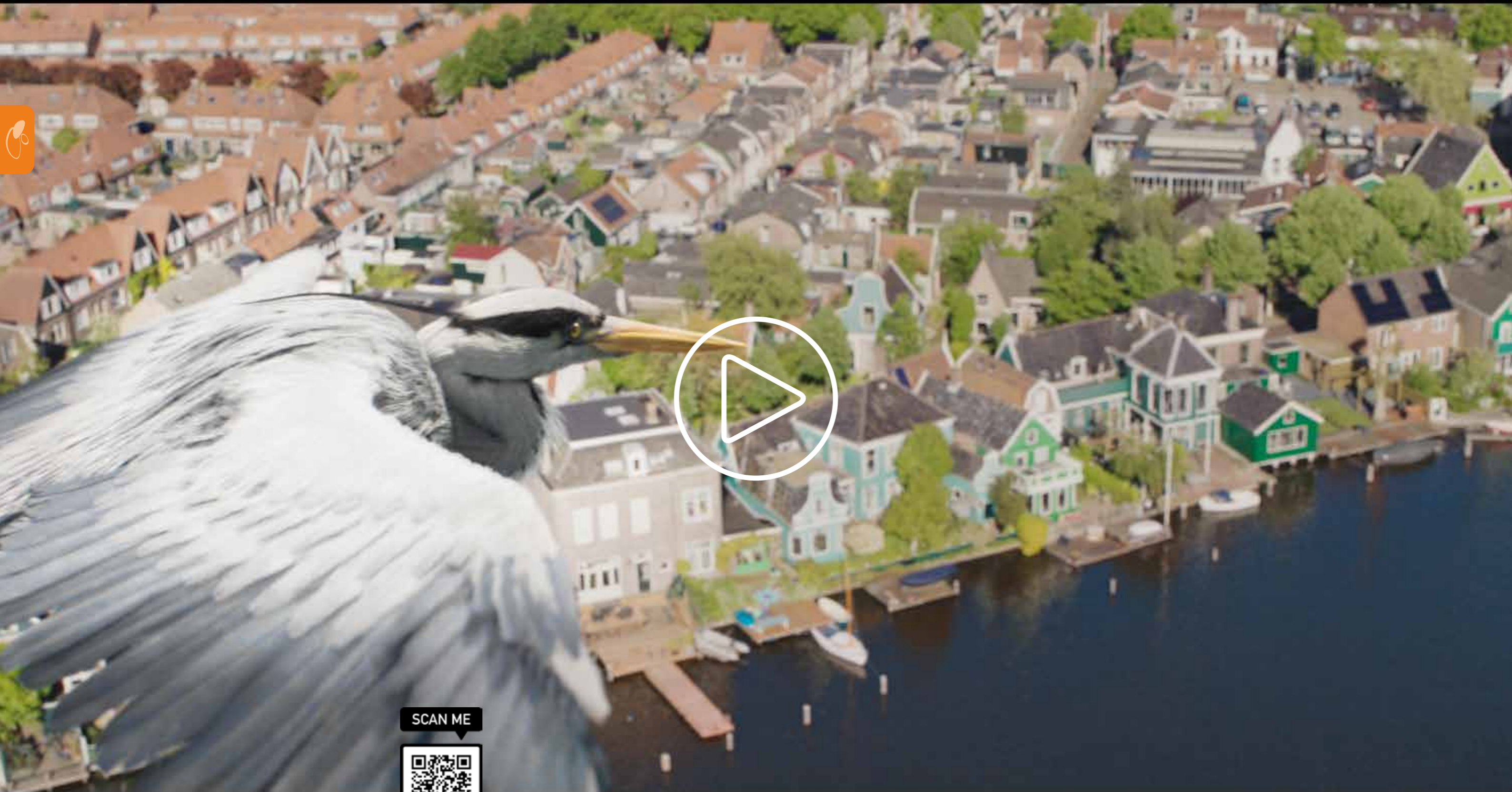
En niet te vergeten onze eigen Siebe. Er is bewust gekozen om geen acteur in te zetten, maar een échte Antea Grouper; een ingenieur. Siebe ontpopt zich op de set tot een ware acteur en zet iedere keer weer op commando van de regisseur zijn "Lekker, lekker, lekker, lekker dan" in. Het woordje 'loser' flapt Siebe er per ongeluk uit. De crew lacht. "Dat wordt hem!" roept de regisseur.

Het eerste ingenieurs- en adviesbureau met een eigen commercial... een van de doelstellingen uit het Duizenddagenplan van Antea Group. De commercial was 30 keer te zien op NPO 1, 2 en 3 en werd in kwartaal 2 van 2019 genomineerd voor een Gouden Loeki.



## 4. Motivatie om in te zenden

In juni 2019 lanceerde Antea Group een tv-commercial op de landelijke televisie. Een unieke manier voor een ingenieurs- en adviesbureau om zich te profileren. Het Duizenddagenplan (gestart in 2016) met als doel om in 2020 het beste ingenieurs- en adviesbureau van Nederland te worden, werd zeer succesvol afgesloten met de tv-commercial. Antea Group wilde hiermee aan de buitenwereld laten zien dat ze hard op weg is het beste ingenieurs- en adviesbureau van Nederland te worden. Daarnaast wilde Antea Group laten zien een aantrekkelijke en onderscheidende werkgever te zijn, die trots is op haar collega's en mooie projecten. In de commercial is de hoofdrol daarom weggelegd voor een eigen collega.



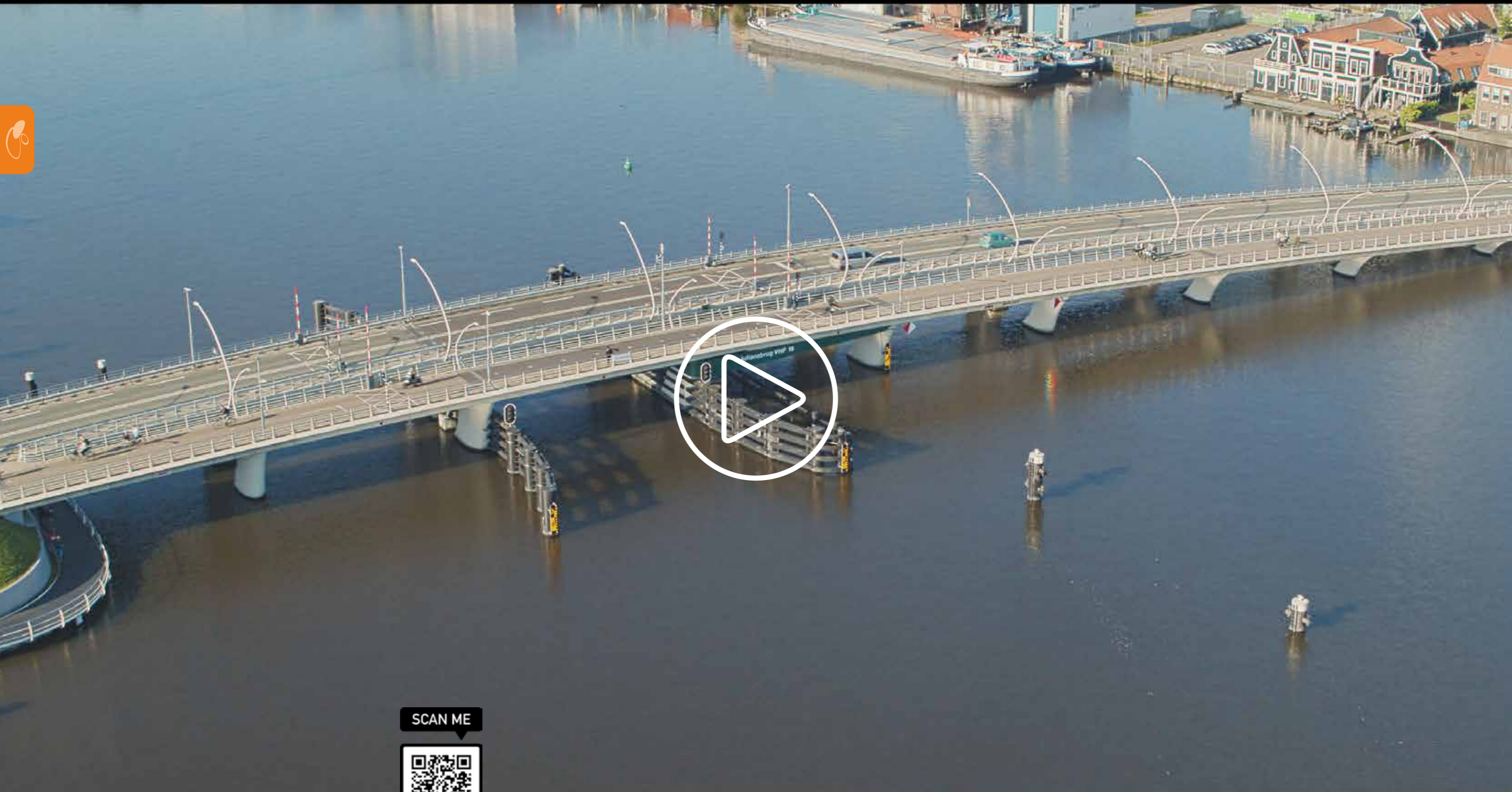
SCAN ME





## 5. Aanleiding

In het najaar van 2016 lanceerde de directie van Antea Group het Duizenddagenplan. Het doel van dit plan was om in 2020 aan de hand van vier thema's: klant, innovatie, zichtbaarheid en winstgevendheid het beste ingenieurs- en adviesbureau van Nederland te worden. Bij de start nam CEO Rob van Dongen de medewerkers mee in zijn droom. Hij sprak onder andere zijn wens uit om een tv-commercial te lanceren: "Als je de beste, innovatief en zichtbaar wilt zijn, dan past tv-reclame daar uitstekend bij. Maar daarvoor moet je wel lef tonen". Ook werd de organisatie uitgedaagd om op zoek te gaan naar nieuwe markten en initiatieven richting de B2C-markt.



SCAN ME







## 6. Communicatie- doelstelling

Het doel van de tv-commercial is om met trots aan Nederland te laten zien aan wat voor mooie projecten een ingenieursbureau werkt en te zorgen voor een positieve merk- en branchebeleving. Op deze wijze wordt de naamsbekendheid van Antea Group onder een breed publiek vergroot. Ook de verbinding met een nieuwe doelgroep (B2C) werd hiermee vergroot.

## 7. Communicatie- doelgroep

Antea Group draagt bij aan onze leefomgeving en werkt samen met onder andere haar opdrachtgevers en kennisinstututen aan een veilig, duurzaam en gezond Nederland. Er is dan ook voor een brede doelgroep gekozen; we hebben ons op de inwoners van Nederland gericht: consumenten en publieke en private opdrachtgevers. In verband met de krapte op de arbeidsmarkt is daarnaast als secundaire doelgroep 'werkzoekenden' aangemerkt.



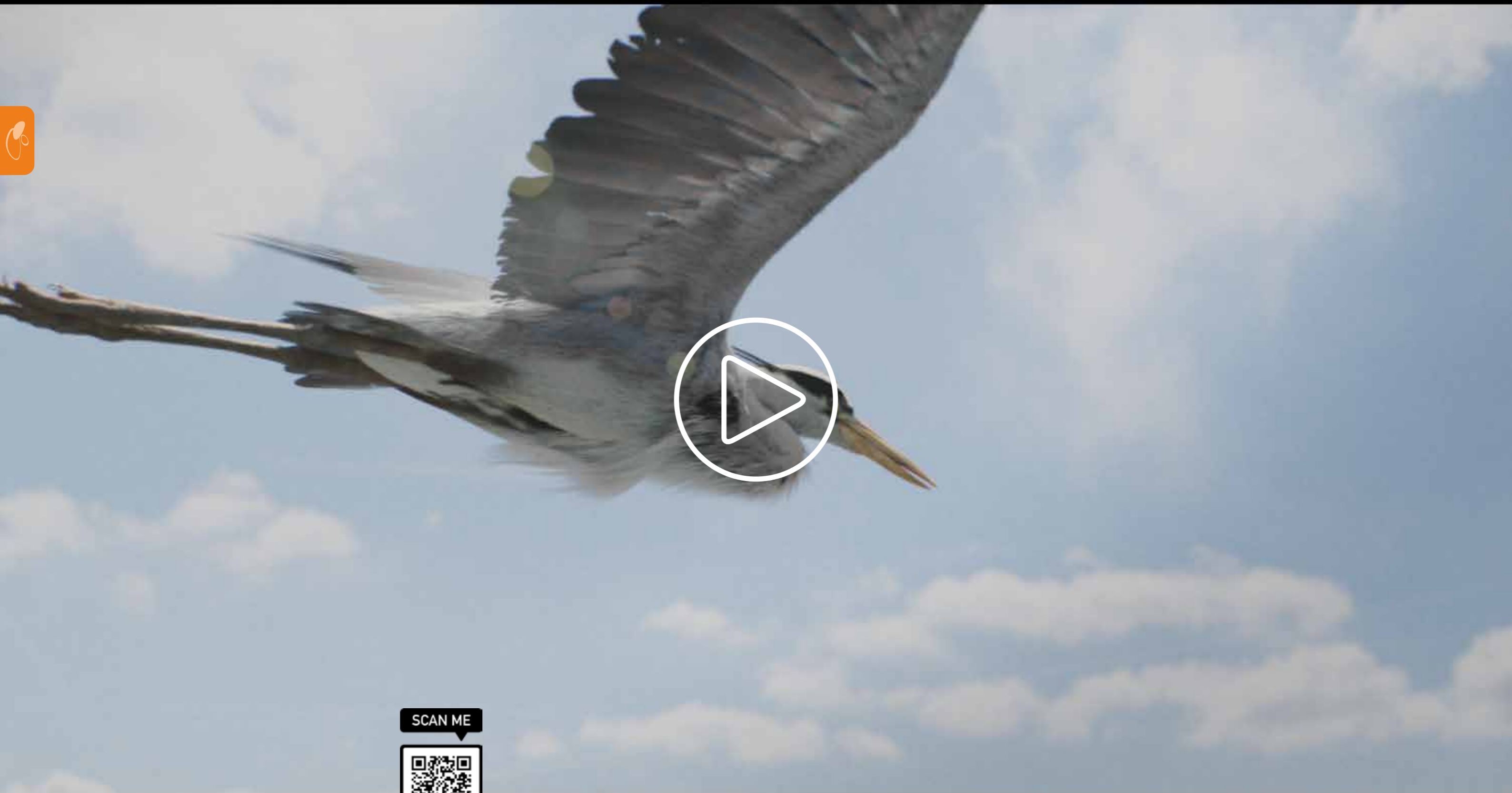
“ Wat een fantastisch leuke opdracht was dit. Dit zijn voor ons ook ‘de pareltjes’ om te mogen maken. Het begint allemaal bij een opdrachtgever die weet wat ie wil en vertrouwen heeft in het bureau. Dan valt het vanzelf allemaal samen. Dan wordt alle inzet en lef beloond. En dan scoor je met je eerste tv-commercial direct een Gouden Loeki nominatie. Antea Group - Thuis van trotse ingenieurs – biedt een hoop inspiratie. Wie staat er op na Siebe? #trotsophetheleteam. ”

BUREAU LEO BURNETT



## 8. Onderzoek

De commercial is een door de CEO van Antea Group in te lossen belofte aan de medewerkers die hij bij de start van het Duizenddagenplan in 2016 heeft uitgesproken: op tv met een spraakmakende commercial, om Nederland te laten zien aan wat voor prachtige projecten we werken, vol trots en mét ambitie.

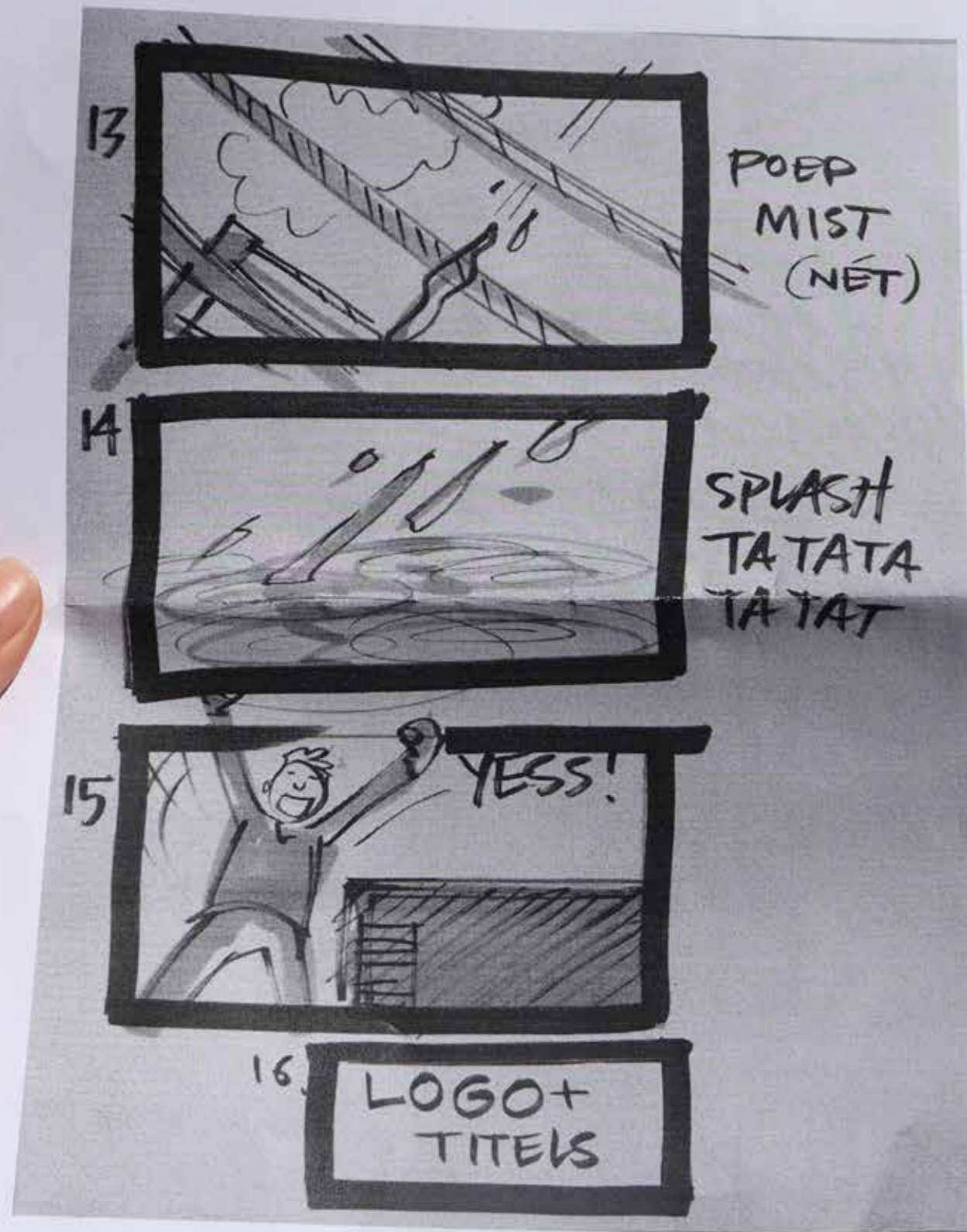


SCAN ME



## 9. De aanpak

Antea Group is een innovatief en vooruitstrevend ingenieurs- en adviesbureau. Door dichterbij de consument, burger, markt en potentiële werknemers te komen, kan ze laten zien aan welke mooie projecten vol trots en met ambitie wordt gewerkt. In de commercial is de hoofdrol weggelegd voor een eigen collega. Daarnaast speelt de Julianabrug een grote rol. Niet zo maar een brug, maar een veel bekroonde brug die onder andere door de ingenieurs van Antea Group technisch mogelijk is gemaakt. De Julianabrug vormt een tweehonderd meter lange verbinding tussen Zaandijk en de Zaanse Schans.





SCAN ME





## 10. Positionering

Antea Group is een internationaal werkend ingenieursbureau dat sinds jaar en dag bijdraagt aan onze leefomgeving, van stad tot land, van water tot lucht. We ontwerpen bruggen en wegen, realiseren woonwijken en waterwerken. Maar we zijn ook betrokken bij thema's zoals milieu, veiligheid, assetmanagement en energie. Onder de naam Oranjewoud groeiden we uit tot een allround en onafhankelijk partner voor bedrijfsleven en overheden. Als Antea Group zetten we deze expertise ook mondiaal in. Door hoogwaardige kennis te combineren met een pragmatische aanpak maken we oplossingen haalbaar én uitvoerbaar. Doelgericht, met oog voor duurzaamheid. Op deze manier anticiperen we op de vragen van vandaag en de antwoorden van de toekomst. Al meer dan 65 jaar.

Antea Group werkt vanuit vier gemeenschappelijke kernwaarden: ondernemerschap, ontwikkeling, mensgericht en karakter. Deze waarden bepalen hoe het bureau en de medewerkers zich in relatie tot de omgeving en ten opzichte van elkaar opstellen en gedragen.



SCAN ME





# 11. Media middelen inzet

De tv-commercial is in juni 2019 tijdens en rondom het EK-Damesvoetbal getoond op NPO 1, 2 en 3. Voorafgaand hieraan hadden de medewerkers de primeur tijdens de afronding van het Duizenddagenplan op het Hello Future Festival van Antea Group.

De volgende in- en externe middelen zijn ingezet om de commercial onder de aandacht te brengen: (In willekeurige volgorde)

- Persbericht
- Website-nieuws en slider
- Narrowcasting
- E-mail banner
- Interne nieuwsbrief GroupNews
- Relatiemagazine TAGM (50.000 exemplaren)
- Social Media
- In de zomermaanden van 2019, tijdens de komkommertijd, is het concept van de reiger doorvertaald naar andere projecten van Antea Group en gedeeld op social media
- Verschillende en nog lopende, wervingsactiviteiten

24-6-2019 Smart.pr



Ingenieurs zijn belangrijk voor de toekomst van Nederland

## Ingenieursbureau Antea Group viert resultaat met landelijke tv-commercial



21 juni 2019 - Ingenieurs- en adviesbureau Antea Group lanceert deze week een tv-commercial op de landelijke televisie. Uniek dat een ingenieursbureau zich met een landelijke reclamecampagne profileert. 'Maar als innovatief bureau doen we de dingen graag net iets anders', vertelt CEO Rob van Dongen.

De tv-spot markeert het einde van het duizenddagen-plan. Met dit plan investeerde Antea Group de afgelopen jaren succesvol in zichtbaarheid, klantgerichtheid en innovatie. Het doel van dit plan is om in 2020 het beste ingenieursbureau van Nederland te worden. De eerste top drie-notering in de Top 50 van Ingenieursbureaus onderstreept dat Antea Group op de goede weg is. Ook wil het bureau zich profileren als aantrekkelijk en onderscheidend werkgever.

**Trots op collega's en werk**  
 "Bij deze ambitie hoort ook dat we lief tonen", vertelt Van Dongen, initiator van het duizenddagen-plan. "We zijn trots op ons werk, ons merk én we willen laten zien dat onze mensen een belangrijke rol spelen in de toekomst van Nederland. De kennis van ingenieurs is hard nodig om een veilige, duurzame en gezonde leefomgeving te realiseren. Niet voor niets dat één van onze eigen medewerkers de hoofdrol in de tv-spot vertolkt."

<https://antea.group/smart.pr/#mailing/235567>

15



# Een vogel, een brug en een trotse ingenieur

The making of...



**Camera klaar? Geluid klaar?  
Siebe klaar? In 3,2,1 actie!**

**13 mei 2019.** In alle vroegte komt de crew bijeen op de steigers van de Julianabrug in Zaanstad. Het wordt een mooie zonnige dag, dus alle hens aan dek om in één dag al het benodigde materiaal te schieten voor de allereerste Antea Group tv-commercial. Weken daarvoor was er al een keuze gemaakt voor het script. *'Een vogel vliegt over Nederland, vliegt over een Antea Group project en laat zijn uitwerpselen gericht daar op vallen... mis, een trotse ingenieur lacht de vogel uit.'* Dat moet een bijzondere tv-commercial worden. Ruim 40 professionals zijn op deze maandag aan de slag. Video, geluid, licht, visagie, dronepilooten, catering... alles is aanwezig. Zelfs een dame die dagen bezig is geweest om de juiste samenstelling te zoeken voor... jawel: vogelpoep. En niet te vergeten onze eigen Siebe. Er is bewust gekozen om geen acteur in te zetten, maar een echte Antea Grouper; een ingenieur. Siebe ontvoert zich op de set tot een ware acteur en zet iedere keer weer op commando van de regisseur zijn "Lekker, lekker, lekker, lekker dan" in. Het woordje "loser" flapt Siebe er per ongeluk uit. De crew lacht. "Dat wordt hem!" roept de regisseur.

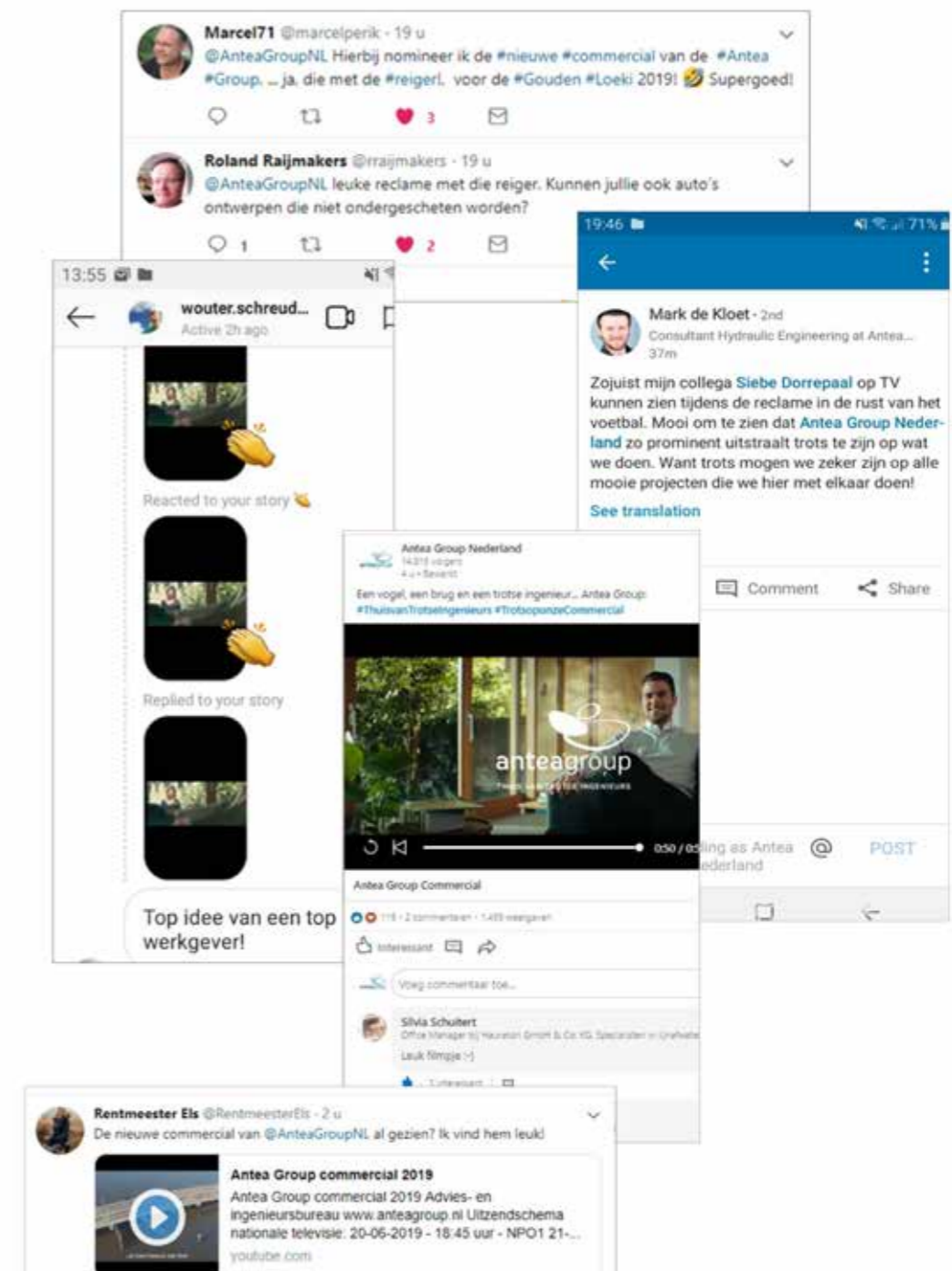
Het eerste ingenieurs- en adviesbureau met een eigen commercial... een van de doelstellingen uit het Duizenddagenplan van Antea Group. De commercial was 30 keer te zien op NPO 1, 2 en 3 en werd in kwartaal 2 van 2019 genomineerd voor een Gouden Loeki.



# 12. Evaluatie

De resultaten zijn gemeten:

- Media-aandacht
- Online





# THUIS VAN TROTSE INGENIEURS

## EEN PRACHTBRUG, EEN VOGEL EN EEN INGENIEUR

### DE VEEL BEKROONDE JULIANABRUG

In onze commercial is een belangrijke rol weggelegd voor de veel bekroonde Julianabrug. De Julianabrug vormt de verbinding tussen Zaandijk en de Zaanse Schans. De tweehonderd meter lange constructie bestaat uit twee afzonderlijke dekken, één voor gemotoriseerd verkeer en één voor fietsers en voetgangers. Ter plaatse van de hoofddoorvaart is de brug beweegbaar. De brug is subtiel en zorgvuldig ingepast en scheert met een vloeiende lijn over het water.

In plaats van opvallende boog- of tuiconstructies is destijds gekozen voor sierlijke, slanke betonpijlers.

Mede dankzij de technische oplossingen van Antea Group mag de brug zich wat betreft vormgeving en functionaliteit een aanwinst voor de omgeving noemen. Dit werd onderstreept door het toekennen van de Nationale Betonprijs, de Europese ECSN Award en Routepluim Rijkswaterstaat aan dit project.

# 13. Resultaat

Het doel van de TV-commercial is meer dan behaald:

- De tv-commercial heeft onder andere een plekje in de rubriek 'Maaiveld' van Cobouw gekregen omdat de redactie het een opvallend initiatief vond. In deze 'prikkelende' rubriek komen initiatieven aan de orde van bedrijven die hun kop boven het maaiveld uitsteken.
- Online heeft de commercial gezorgd voor veel zichtbaarheid:
  - Deze sites besteedden o.a. aandacht aan de commercial:
    - » **Duurzaamgebouwd.nl** 24 juni 2019: Antea Group duizend dagen later op landelijke TV
    - » **Ab-Magazine** 24 juni 2019: Antea Group viert einde duizenddagen-plan
    - » **Bouwmagazine.nl** 26 juni 2019: Ingenieursbureau Antea Group viert resultaat met landelijke tv-commercial
    - » **Headlinez.nl** 5 juli 2019: Ingenieursbureau Antea Group komt met natuurdocumentaire-achtige commercial
    - » **Aboutmedia.nl** 5 juli 2019: Ingenieursbureau Antea Group komt met natuurdocumentaire-achtige commercial
    - » **Adformatie.nl** 5 juli 2019: Ingenieursbureau Antea Group komt met natuurdocumentaire-achtige commercial
    - » **Marketingtribune.nl** 24 juni 2019: Antea Group presenteert zich in landelijke tv-commercial
- Op social media werden de volgende resultaten behaald:
  - » **Youtube** de commercial is 3.451 keer bekeken.
  - » **LinkedIn** de commercial is 22.681 keer bekeken en werd 82 keer gedeeld
  - » **Facebook** de commercial werd 13.600 bekeken door 4500 unieke kijkers. We kregen 308 reacties en de post werd 185 keer gedeeld
  - » **Twitter** de commercial werd 5.567 keer bekeken
  - » **Instagram** de commercial staat als highlighted story op Instagram en werd in totaal ruim 200 keer bekeken
  - » Collega's waren erg enthousiast en trots op Antea Group, de commercial was het gesprek van de dag en werd in veel presentaties gebruikt, zowel in- als extern. Op social media hebben collega's ook de nodige reacties geplaatst.

## Nominatie Gouden Loeki

De TV-commercial is een van de tien favoriete commercials van het tweede kwartaal 2019 en heeft een Gouden Loeki-nominatie opgeleverd. Een enorm compliment als je tussen grote namen als Blokker, Jumbo, Nike en McDonalds staat. Op 28 januari 2020 wordt de Top 10 bekend gemaakt, de uitreiking van de Gouden Loeki vindt plaats op 13 februari a.s.

Op dit moment worden plannen uitgewerkt voor het verder laden van de pay-off 'Thuis van trotse ingenieurs'. Een pay-off die geschikt is voor interne communicatie, maar daarnaast ook prima aan zou kunnen sluiten bij de arbeidsmarktcommunicatie van Antea Group waar gezocht wordt naar ingenieurs en adviseurs met karakter.





“Als innovatief bureau  
doen we de dingen graag  
nét iets anders”

Rob van Dongen  
CEO Antea Group



## 14. Budget

Hier doen we geen uitspraken over.

## 15. Looptijd

De TV-commercial is tijdens het EK Damesvoetbal ingezet,  
van 20 juni t/m 26 juni.



# THUIS VAN TROTSE INGENIEURS

SCAN ME



←  
bekijk hier de commercial  
via Youtube!





## 16. Aanvullende informatie

Tot voor kort behoorde de consument/eindgebruiker niet tot de primaire doelgroep van Antea Group. Er worden steeds meer initiatieven ontplooid om ook de B2C-markt te betreden. Met de inzet van de commercial heeft Antea Group haar naamsbekendheid ook onder deze doelgroep verder vergroot.

Er is bewust gekozen om een van de eigen medewerkers de hoofdrol te laten vertolken in de tv-commercial. Hierbij laat Antea Group zien dat ze trots is op haar werk en merk én dat de mensen een belangrijke rol spelen in de toekomst van Nederland. De kennis van ingenieurs is hard nodig om een veilige, duurzame en gezonde leefomgeving te realiseren.





In de zomer van 2009 werd bij Zaandijk de nieuwe Julianabrug geopend. De tweehonderd meter lange constructie bestaat uit twee afzonderlijke dekken, één voor gemotoriseerd verkeer en één voor fietsers en voetgangers. Ter plaatse van de hoofddoorvaart is de brug beweegbaar. De brug is subtiel en zorgvuldig ingepast en scheidt met een vloeiende lijn over het water. In plaats van opvallende boog- of tuiconstructies is gekozen voor sierlijke, slanke betonpijlers. Mede dankzij de technische oplossingen van Antea Group mag de brug zich wat betreft vormgeving en functionaliteit een aanwinst voor de omgeving noemen. Dit werd onderstreept door het toekennen van de Nationale Betonprijs (2009), de Europese ECSN Award (2010) en Routepluim Rijkswaterstaat (2011) aan dit project.



De Bonk 2019 - Inzending Ingenieurs- en adviesbureau Antea Group